

# Greenewable

Green Care We Swear

2018



# 目錄

---



1

## 團隊介紹

Copy paste fonts. Choose the only option to retain text.

2

## 現況分析

Copy paste fonts. Choose the only option to retain text.

3

## 我們發現

Copy paste fonts. Choose the only option to retain text.

4

## 市場定位

Copy paste fonts. Choose the only option to retain text.

# 目錄

---



5

## 我們的主張

Copy paste fonts. Choose the only option to retain text.

6

## 目標客群

Copy paste fonts. Choose the only option to retain text.

7

## 價值活動

Copy paste fonts. Choose the only option to retain text.

8

## 利潤公式

Copy paste fonts. Choose the only option to retain text.

# 團隊介紹

---

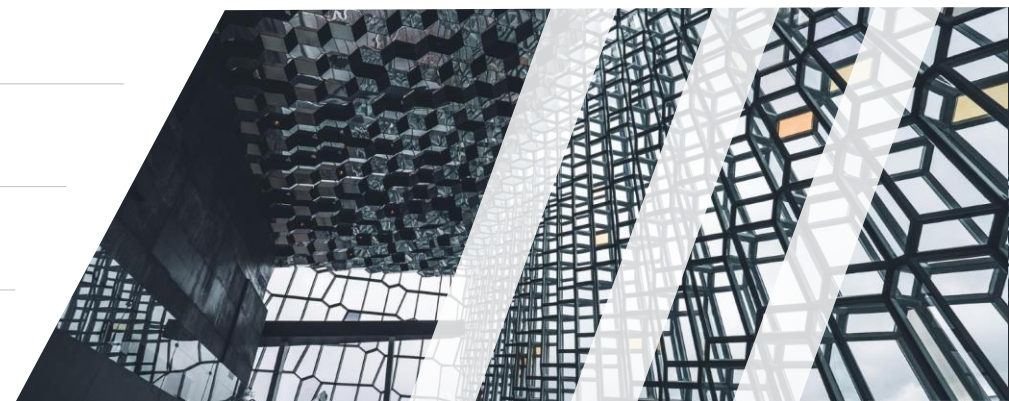
01 A0523007羅振源 報告解說

02 A0523029蔡定睿 PPT設計

03 A0523041王立緯 內容建構

04 A0523075呂祐宇 網站設計

05 A0523093廖冠宇 網站設計



# 現況分析

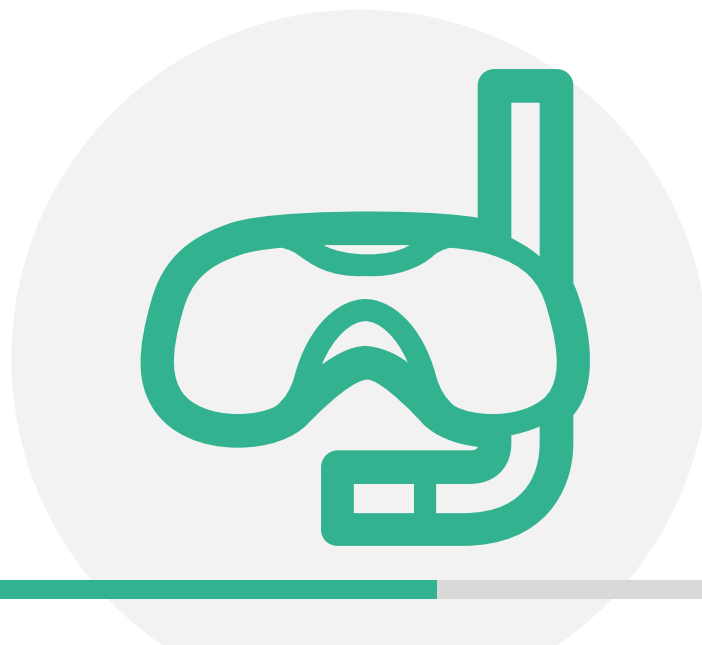


1.政府的綠色推廣尚未有  
實際作為

2.In Snergy的綠色利用以  
產品為導向

# 我們發現

---



近幾年環保議題浮上檯面  
但是未有效倡導全民環保意識

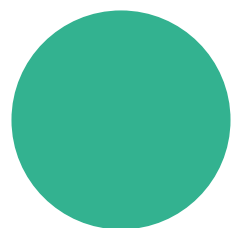
# 市場定位

---



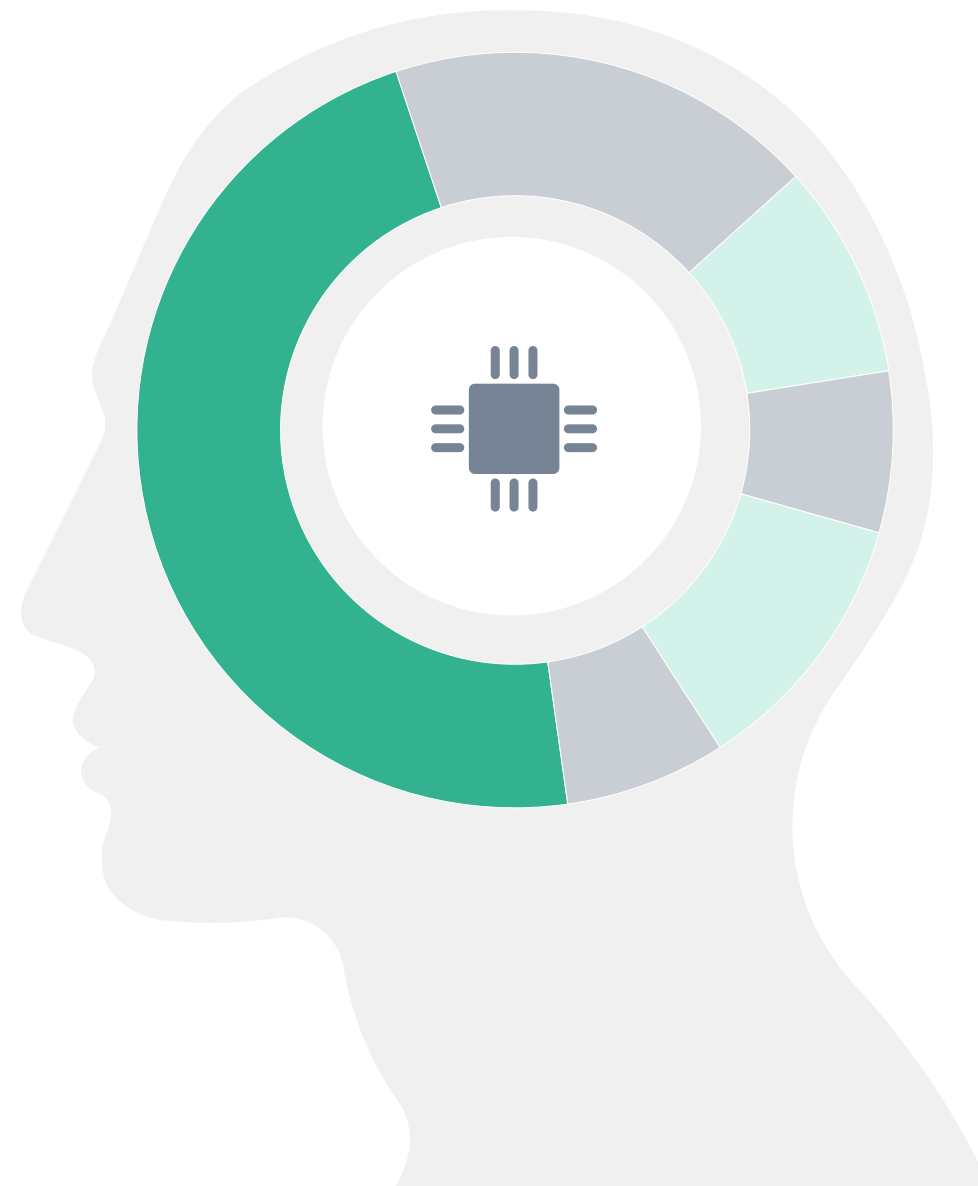
我們提出

GreeNewable平台實虛整合新商業模式



市場定位

倡導及推廣環保概念



# 我們的主張

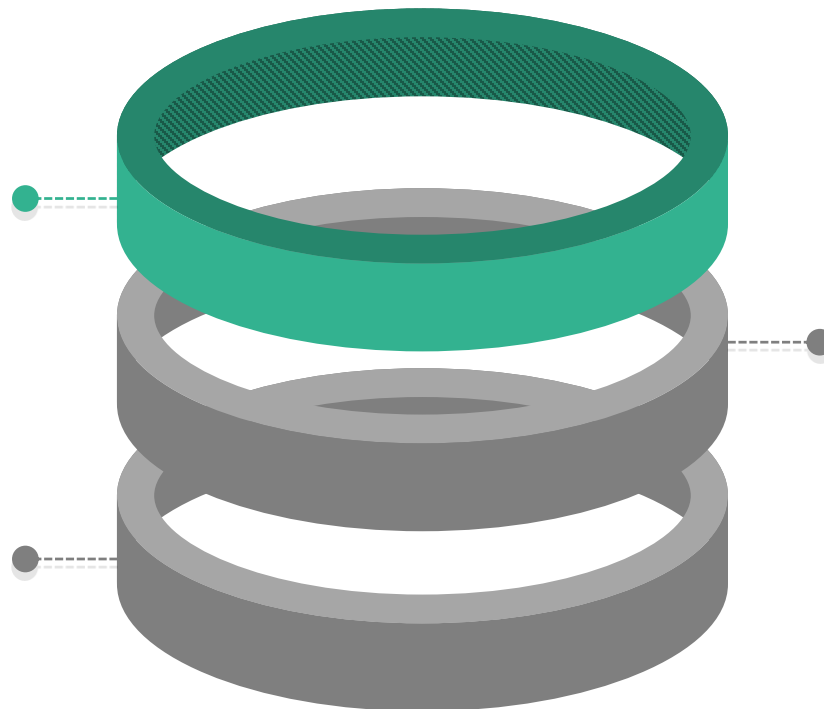
---

## 綠色平台價值主張

- 建立綠色形象
- 推廣使用綠能減少資源消耗

## 顧客價值主張

- 使用資源同時兼顧環保
- 綠能生活從你我開始



## 合作夥伴價值主張

- 一同發展綠能，愛護地球



# 目標客群

---

## 合作夥伴

政府機構

教育機構

---

旅遊業者

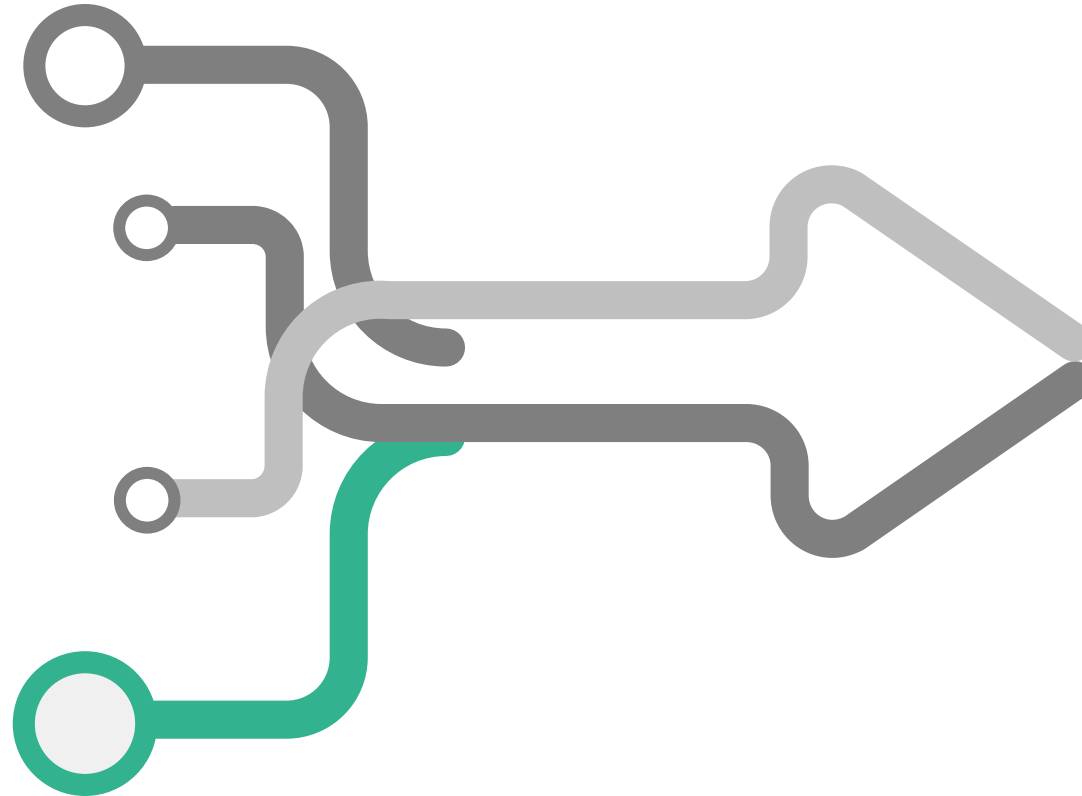
有關發展綠能產業之廠商

---

## 目標客群

想將綠能應用在日常生活，卻無從下手的人們

---



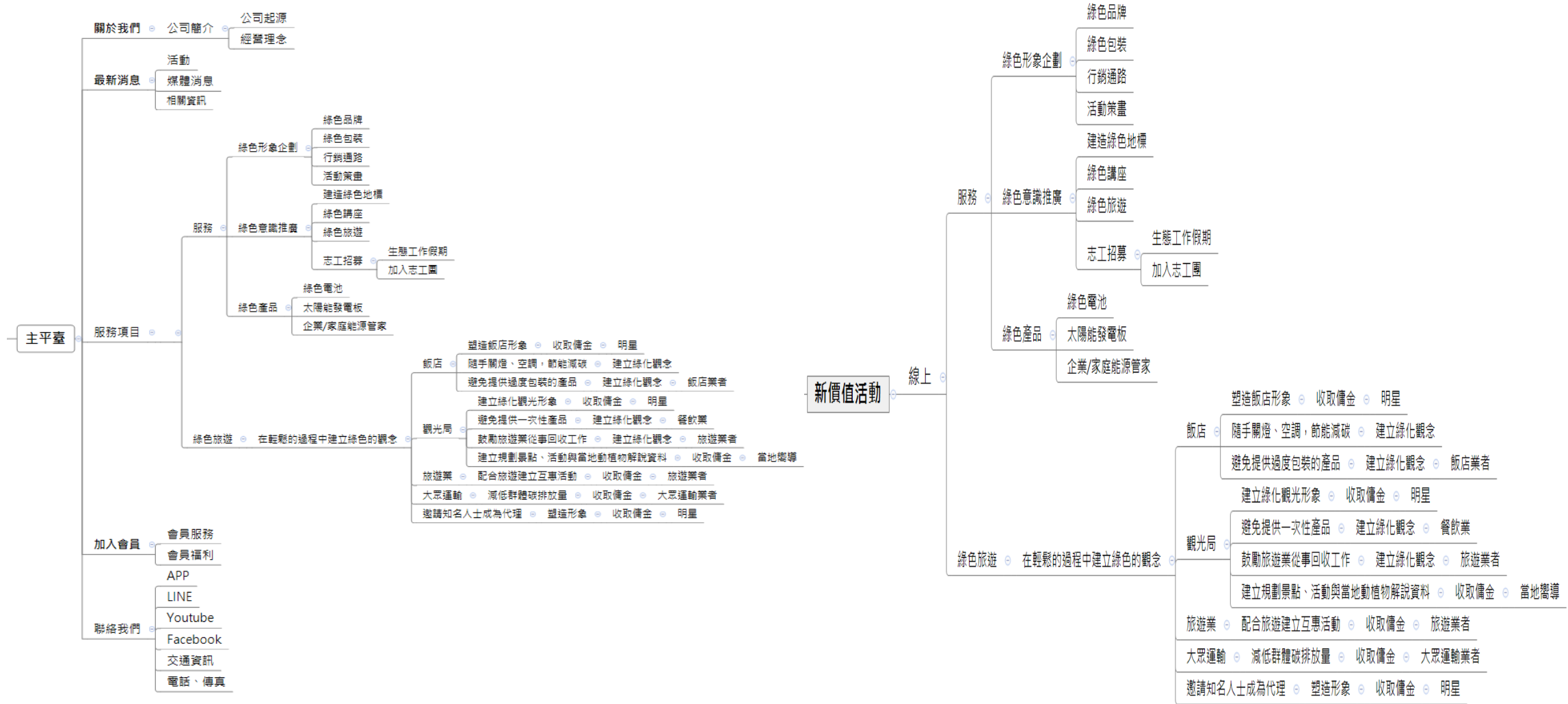
# 價值活動

服務項目	合作夥伴	效益/價值
舉辦綠色講座、工作營及人才培育	教育機構	教育機構：擁有額外的收入來源 顧客：獲得綠色知識
協助推廣綠色生活公益活動	政府機構	政府機構：營造政府形象 顧客：獲得綠色知識、享受綠色生活
綠色旅遊	旅遊業者	旅遊業者：拓展新顧客群、提高品牌知名度 顧客：遊玩的同時享受無汙染生活
協助建立綠色品牌形象與銷售通路	有關發展綠能之廠商	有關發展綠能之廠商：提高專業度 增加額外的收入來源 顧客：使用環境友善之綠色產品

# 利潤公式

目標顧客	獲利來源
消費者	<ol style="list-style-type: none"><li>1. 知識及資源的獲得</li><li>2. 獲得無汙染的生活環境</li><li>3. 透過分享與推薦，額外獲得點數/現金回饋</li></ol>
合作夥伴	<ol style="list-style-type: none"><li>1. 銷售自己的服務及產品而獲利</li><li>2. 推廣知名度、建立品牌形象</li><li>3. 增加額外的收入來源</li></ol>
平台獲利	<ol style="list-style-type: none"><li>1. 廣告點擊獲利</li><li>2. 商品交易管理費</li><li>3. 平台授權費</li><li>4. 合作費用</li></ol>

# 平台結構



# 平台與電商畫面

製作網址超連結

[http://edu.secd.a.info/usc\\_green/](http://edu.secd.a.info/usc_green/)

合作夥伴平台



電子商務



公司平台



# Thanks. GreenNewable

Green Care We Sware

